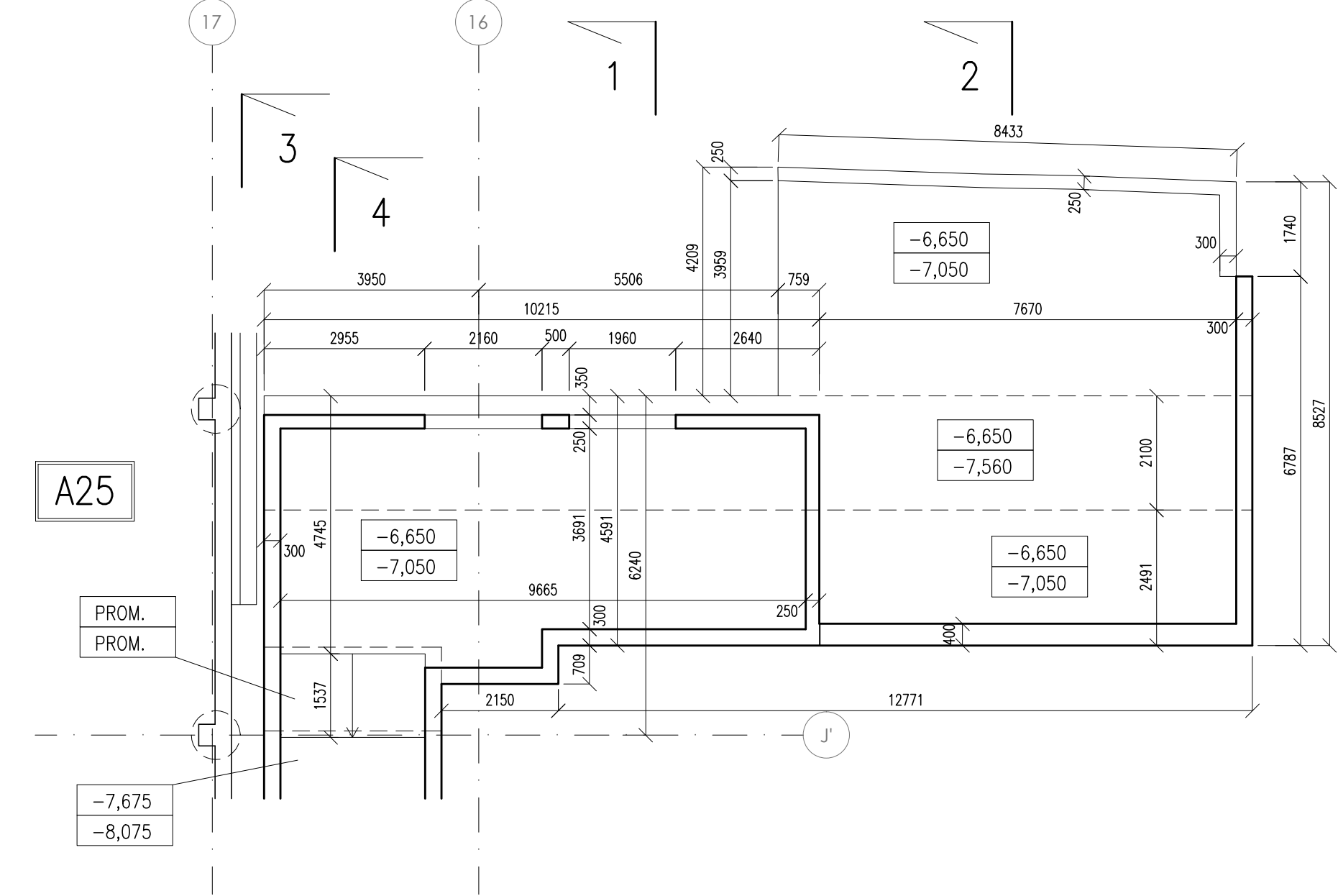
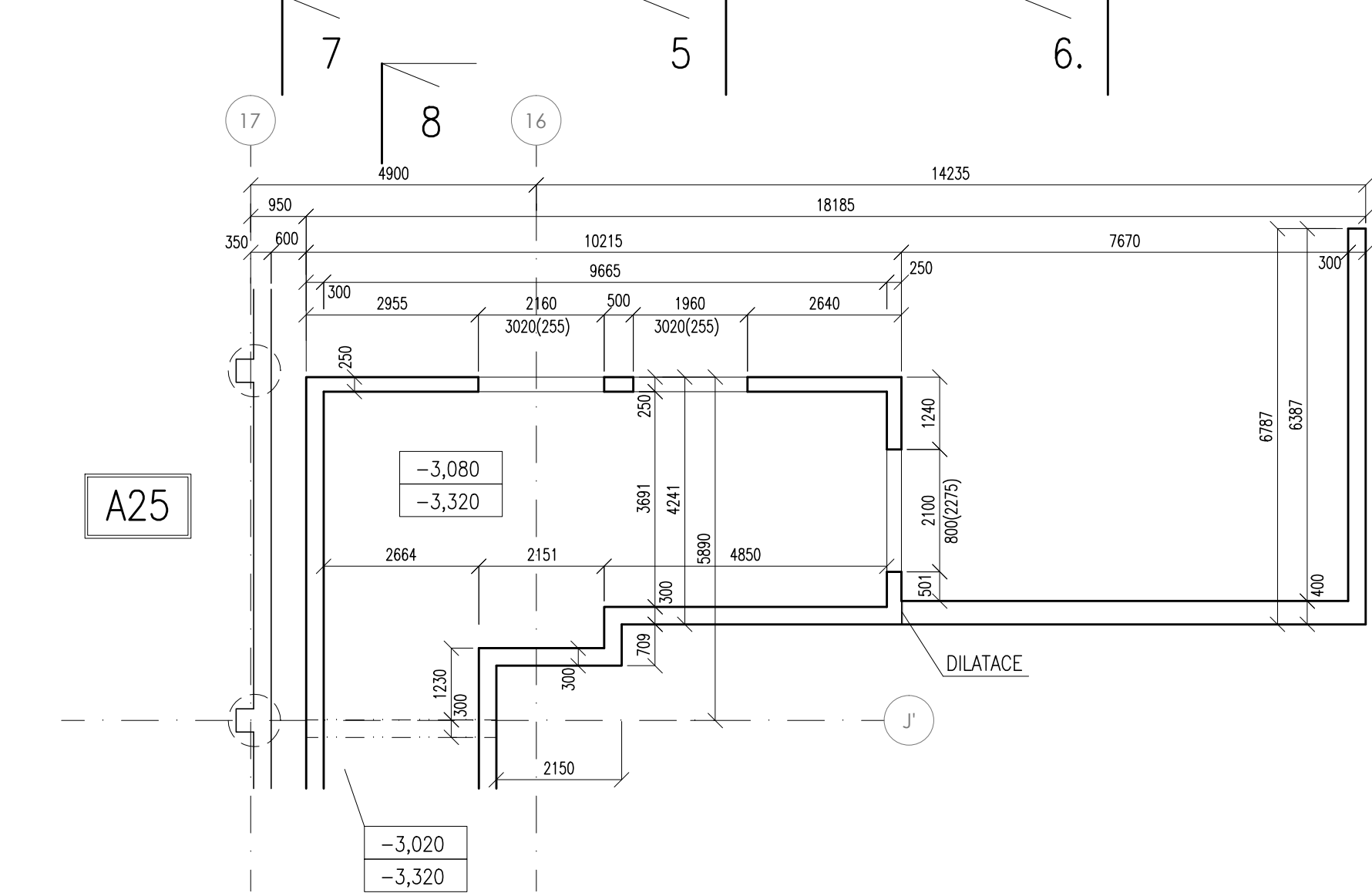


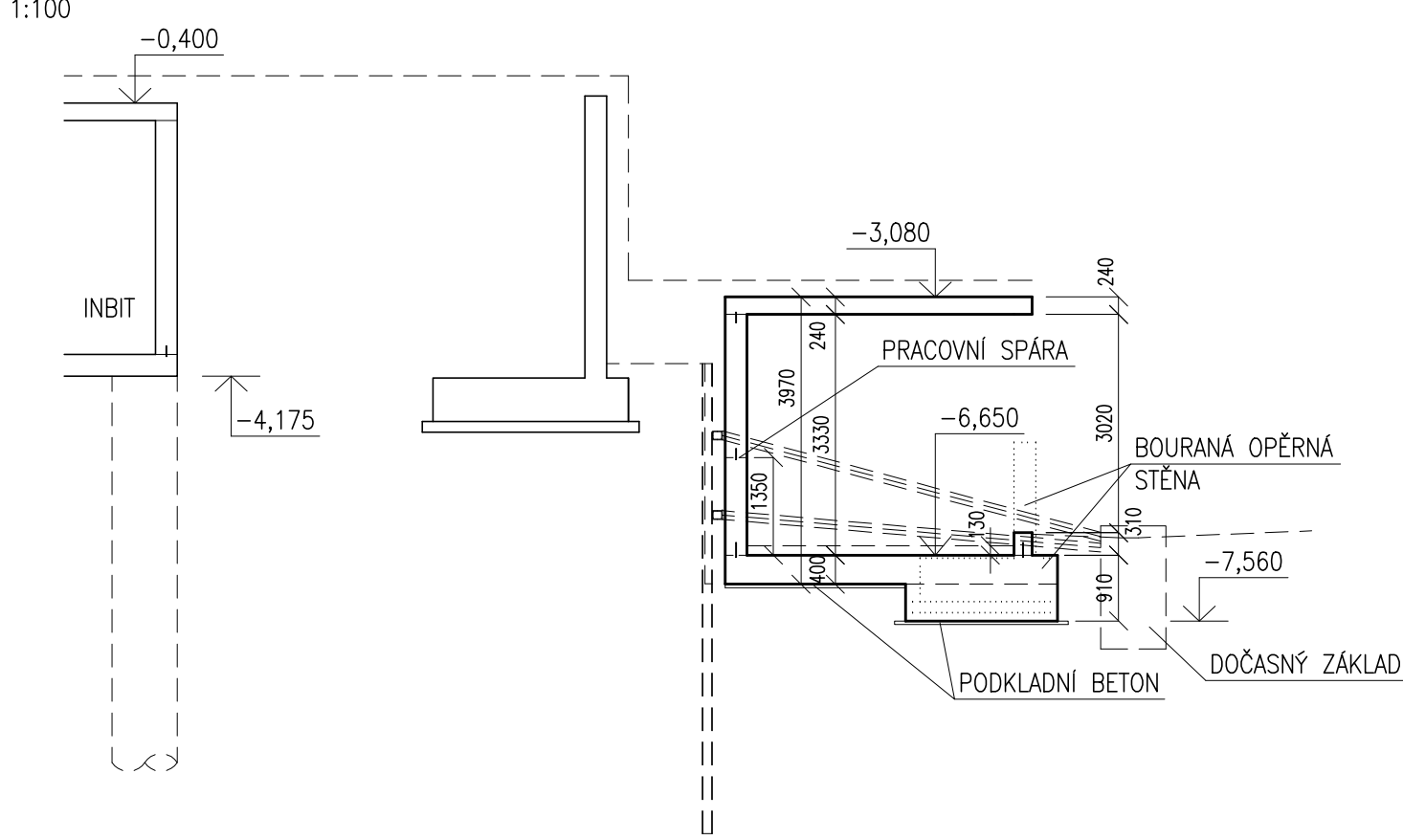
PŮDORYS ZÁKLADŮ



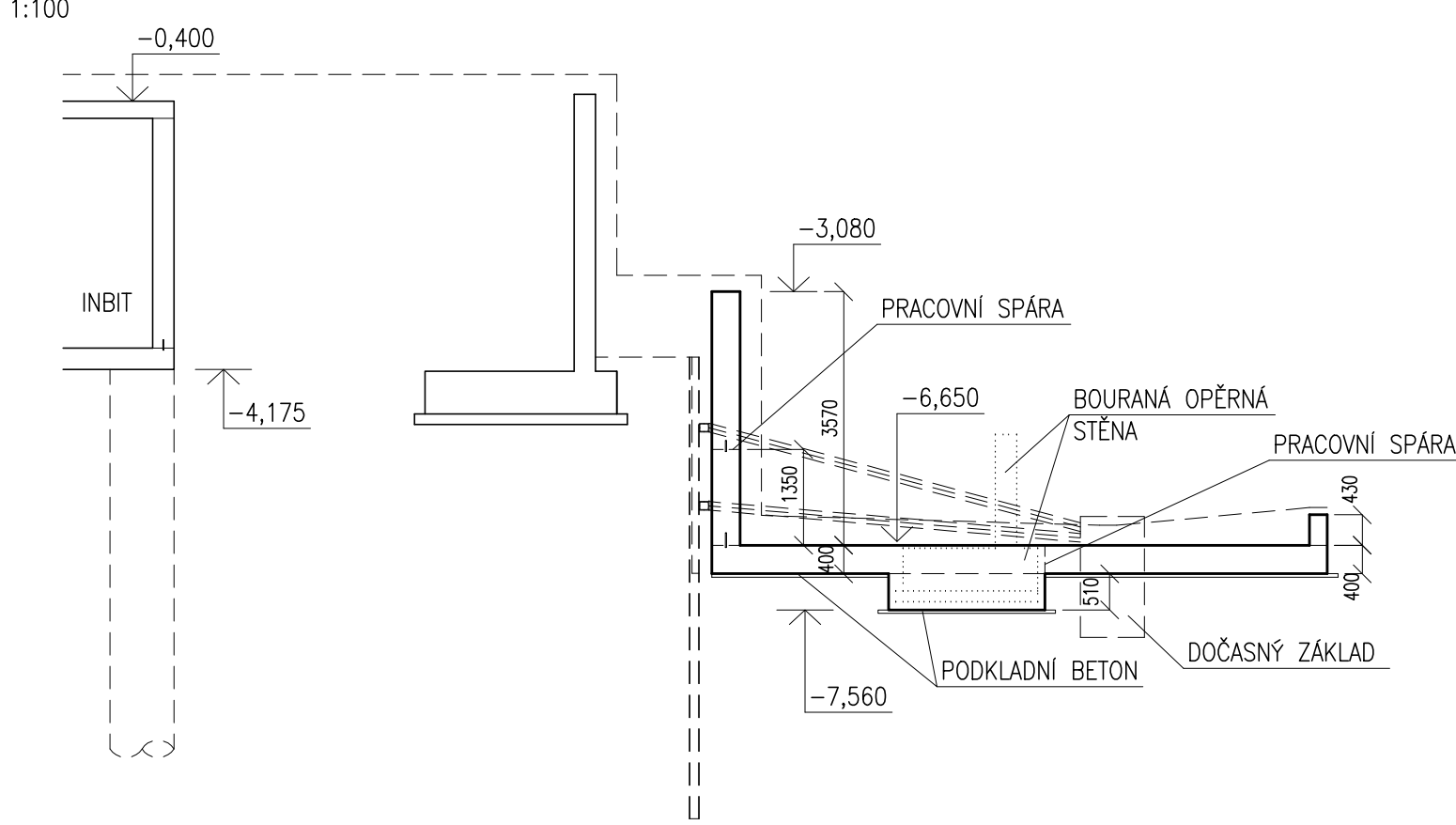
PŮDORYS KONSTRUKCÍ 2.PP



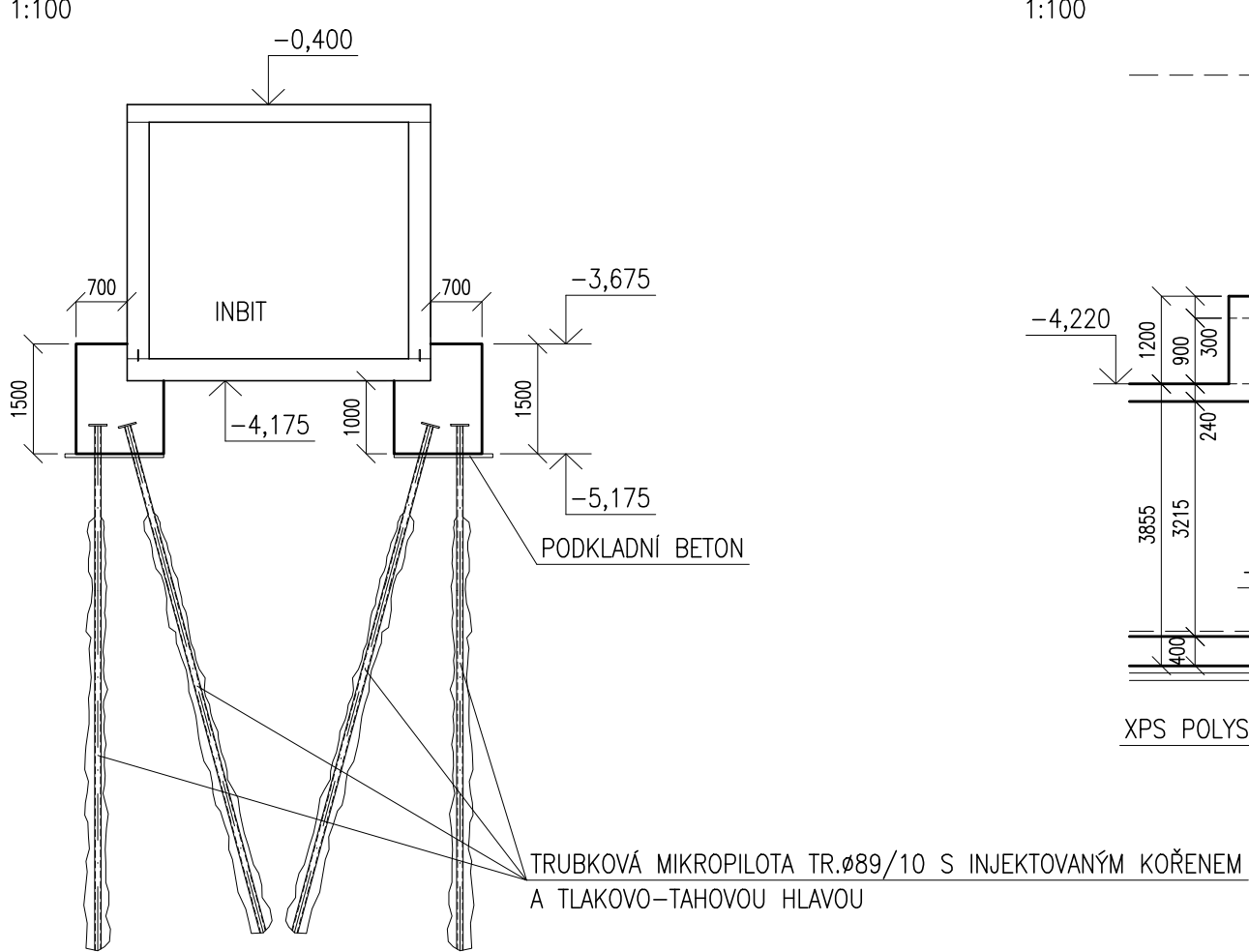
ŘEZ 1-1 – KONSTRUKCE



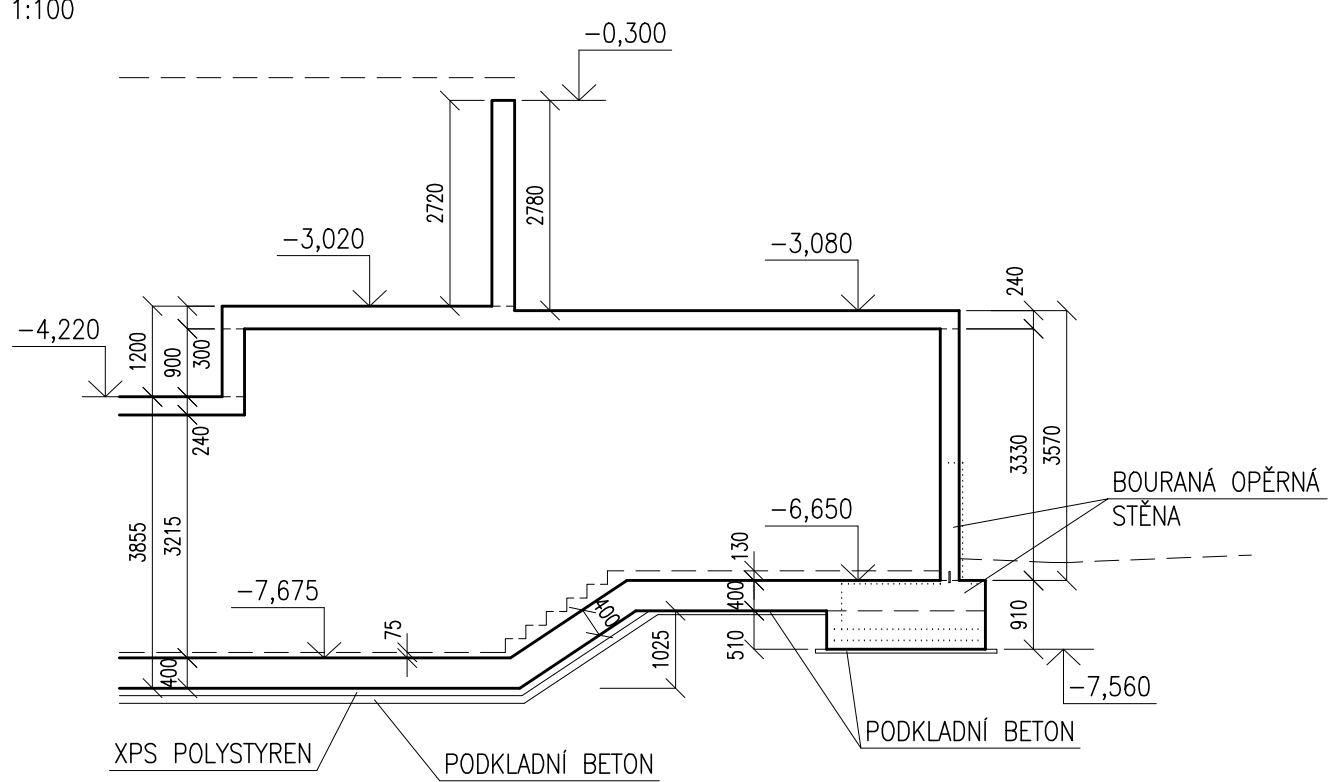
ŘEZ 2-2 – KONSTRUKCE



ŘEZ 3-3 – KONSTRUKCE



ŘEZ 4-4 – KONSTRUKCE



POZNÁMKY

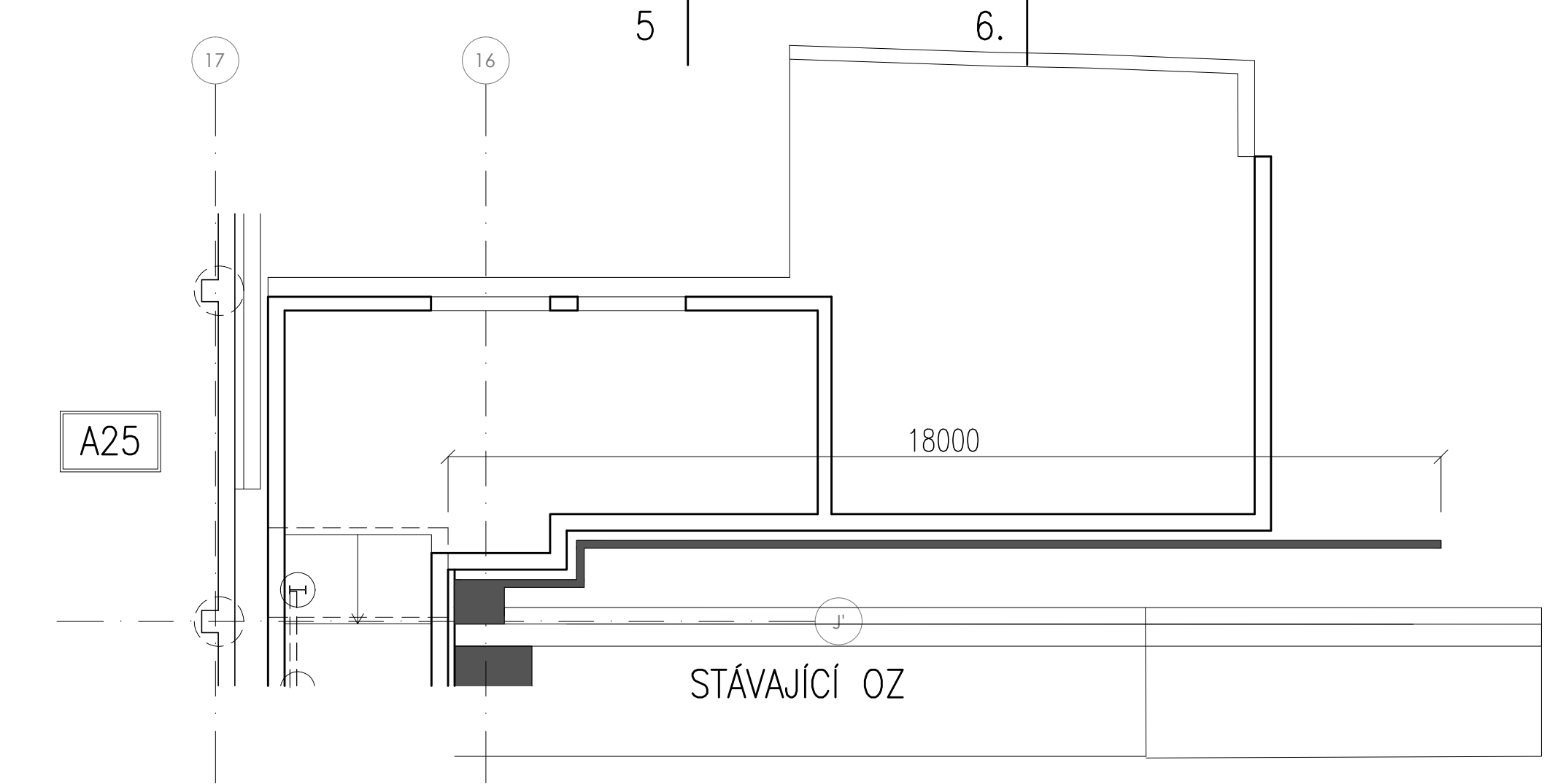
- VÍDELNÉ HRANY KONSTRUKCÍ KOSIT 10x10mm
- VŠECHNY PRACOVNÍ A DILATAČNÍ SPÁRY NA STYKU SE ZEMINOU MUSÍ BÝT OPATŘENY TĚSNÍCÍMI PÁSY (PLECHY)
- VZÁJEMNÉ NAPOJENÍ JEDNOTLIVÝCH TYPŮ TĚSNĚNÍ PRACOVNÍCH SPAR MUSÍ BÝT PROVEDENO TAK, ABY BYLA ZARUČENA VODONEPROUSTNOST KONSTRUKCE. PVC PÁSY SVAŘOVAT
- PROSTUPY VŠECH POTRUBÍ ZAKLADOVOU DESKOU A SUTERENNÍMI OBVODOVÝMI STĚNAMI BUDOU ŘEŠENY POMOCÍ TRUBNÍCH PROSTUPŮ ZARUČUJÍCÍCH VODONEPROUSTNOST
- VŠECHNY SVÁRY MUSÍ BÝT PROVEDENY DLE PLATNÝCH NŮREM EN V ZÁVISLOSTI NA SPOJOVANÝCH MATERIÁLECH
- VÝZTUŽ BUDE SPOJENA VÁZÁNÍM, KROMĚ VÝZTUŽE UZEMŇOVACÍ SOUSTAVY
- DISTANČNÍKY MUSÍ BÝT PROVEDENY Z VLÁKNOBETONU
- PRACOVNÍ SPÁRY MUSÍ BÝT PŘED BETONÁŽÍ ZDRSNĚNY A OČIŠŤENY OD NEČISTOT A CEMENTOVÉHO MLÉKA
- POD HLAVNÍM OBJEKTEM A SPOJOVACÍM KORIDOREM BUDE PROVEDEN XPS POLYSTYREN A PODKLADNÍ BETON TL. 100mm, XPS POLYSTYREN BUDE O MINIMÁLNÍ PEVNOSTI PŘI 10% STLAČENÍ 500kPa
- POD ENERGOBLOKEM A DUSÍKOVÝM HOSPODÁŘSTVÍM NEBUDE PROVÁDĚN XPS POLYSTYREN, POUZE PODKLADNÍ BETON
- PŘI PROVÁDĚNÍ VÝKOPŮ DOJDE K POSTUPNÉMU ODSTRAŇOVÁNÍ OCELOVÝCH ZÁPOR, VÝDŘEV, TORKRÉTOVÝCH BETONŮ A ZEMNÍCH HŘEBÍKŮ A PŘEDPNUÝCH KOTEVÍ DŘÍVE VYBUDOVANÉHO ZAJIŠTĚNÍ STAVEBNÍCH JAM OKOLNÍCH OBJEKTŮ

X,XXX	HORNÍ LIC. ŽELEZOBETONOVÉ KONSTRUKCE
X,XXX	DOLNÍ LIC. ŽELEZOBETONOVÉ KONSTRUKCE

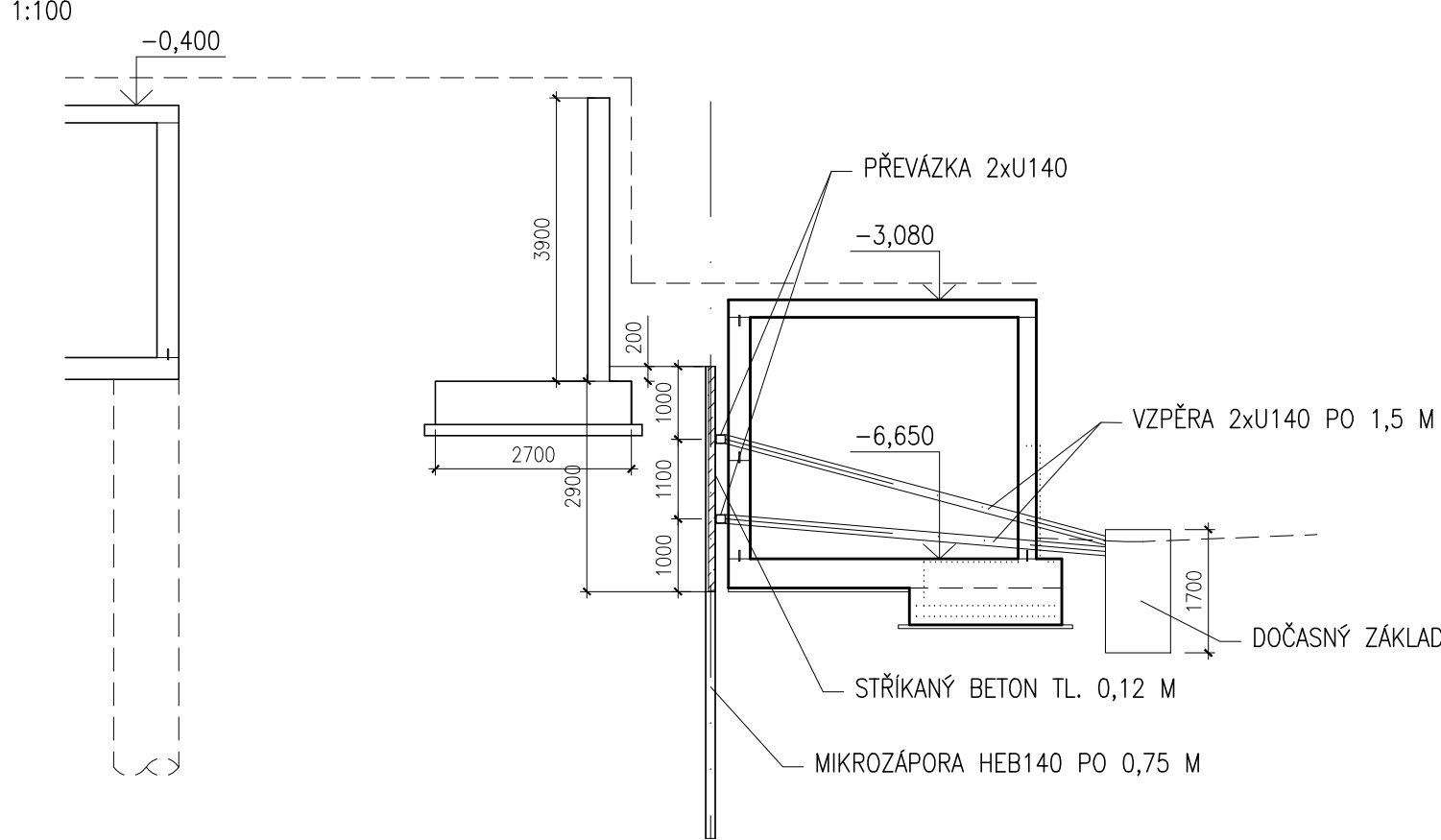
BETON C30/37 XC3 XF3
C12/15 X0
VÝZTUŽ B 500B, B 500A (KARI SÍŤ)
OCEL S235
KONTROLNÍ TŘÍDA 2 DLE ČSN EN 13670

VŠECHNY POUŽITÉ MATERIÁLY MUSÍ SPLŇOVAT POŽADAVKY TECHNICKÝCH NŮREM A PŘÍSLUŠNÉ LEGISLATIVY ČESKÉ REPUBLIKY.
VŠECHNY VÝROBKY MUSÍ BÝT POUŽITY V SOULADU S TECHNICKÝMI LISTY VÝROBCŮ.

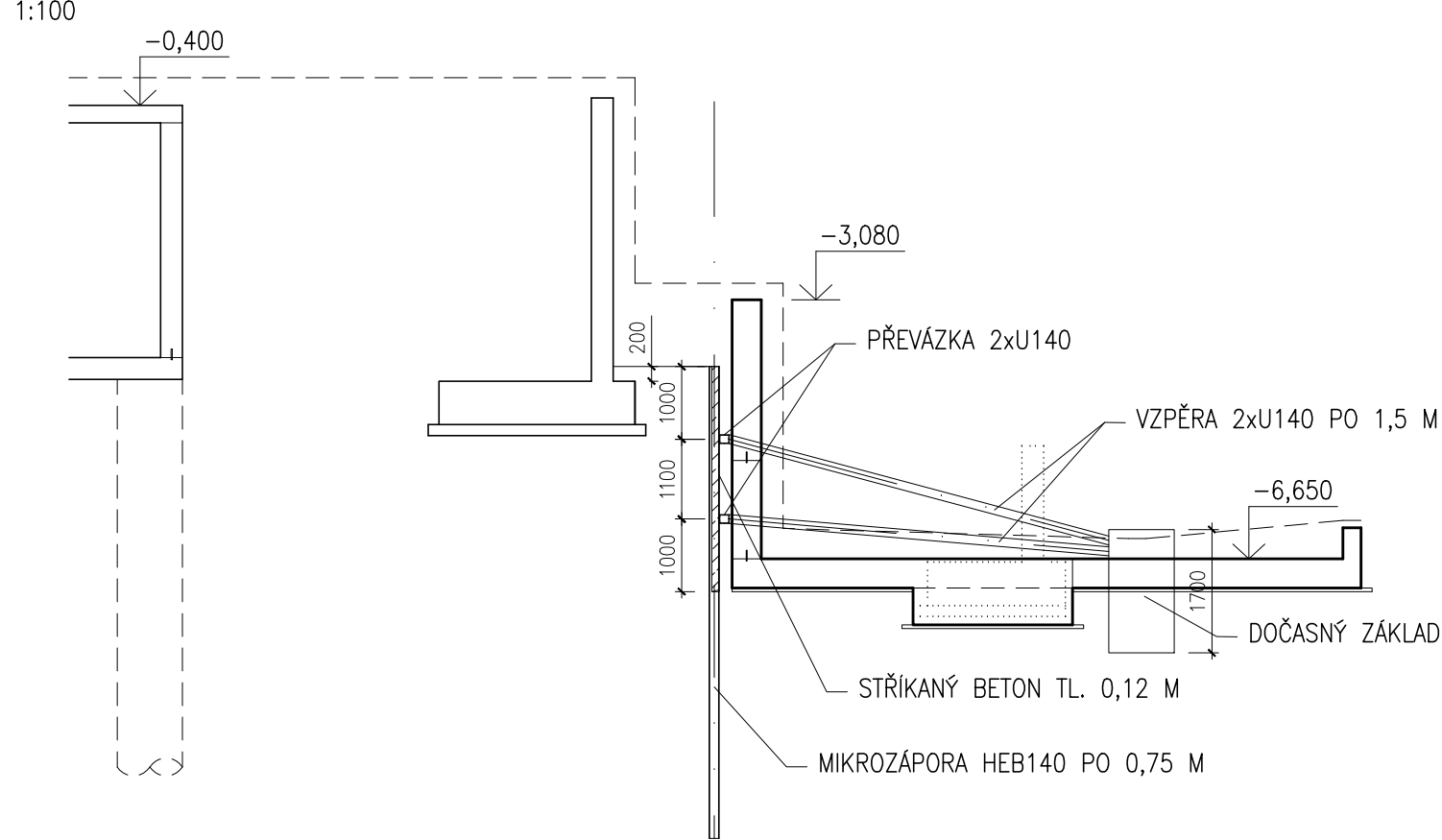
PŮDORYS ZAJIŠTĚNÍ VÝKOPU



ŘEZ 5-5



ŘEZ 6-6



Revize	Datum	Jméno	Podpis	Popis revize

Generální projektant:	P	A	K	PROJEKTANT K. STEINHAUSEROVÁ SPOLEČNOST S R. O.	INŽENÝR K. STEINHAUSEROVÁ SPOLEČNOST S R. O.	PROJEKTANT K. STEINHAUSEROVÁ SPOLEČNOST S R. O.
Hlavní projektant	Ing. arch. K. Steinhauerová	<i>Steinhauerová</i>				
Zástupce hl. projektanta	Ing. Hana Svobodová	<i>Svobodová</i>				
Vypracoval	Ing. Lukáš Loudil	<i>Loudil</i>				
Objednatel	Masarykova univerzita					
Stavba	DOBUĐOVÁNÍ CETOCOEN OP VVV					
Objekt	PS 228 Dusíkové hospodářství					
Část	D1.2 BETONOVÉ KONSTRUKCE					
Název výkresu	KONSTRUKCE - TVAR					
Stupeň	DSP					
Datum	06/2016					
Formát	9x A4					
Zak. č.	3270					
Měřítko	1:100					
Revize	101					